

武蔵浦和宝マンション

家賃値下げしました！！

★全戸南向き

★洗濯機置き場あり

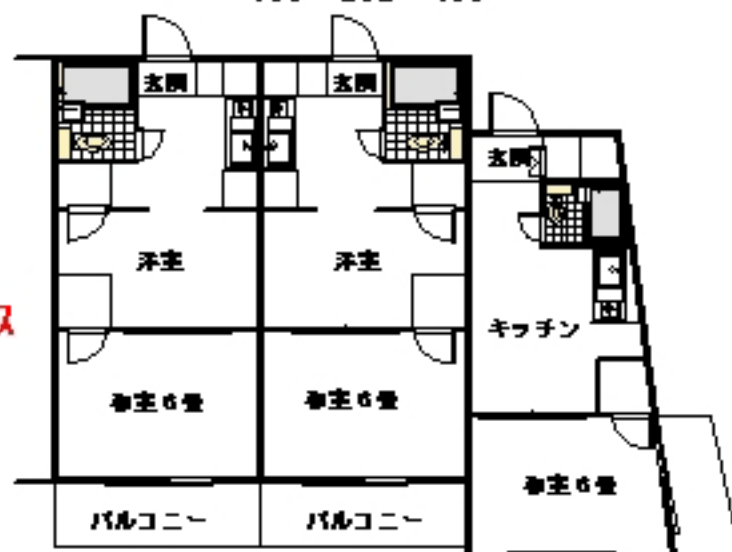
★急行停車駅

★池袋・新宿直通

ペット可 礼金1ヶ月プラス



106・202・405



103・203・402

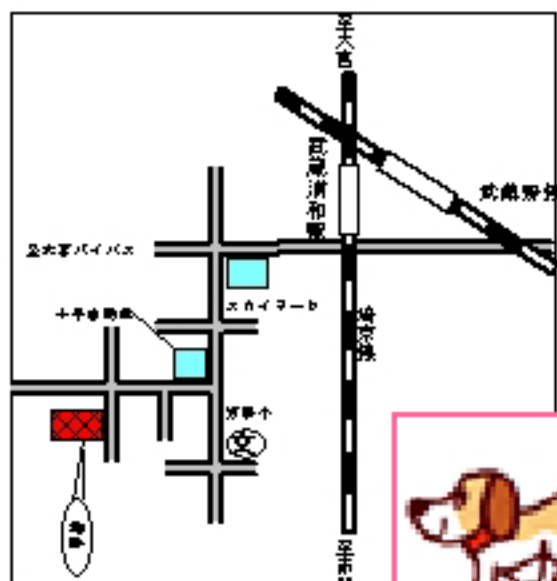
101・201

賃料：

54,000円 102・104号室

56,000円 203号室

57,000円 305・403・304号室



物件種別	賃貸マンション		
最寄り駅	埼京線「武蔵浦和」駅		
間取り	1K 2K		
賃料	54,000～58,000円		
条件	礼金1ヶ月・敷金1ヶ月		
物件所在地	埼玉県さいたま市南区曲本		
	5-2-7		
交通	「武蔵浦和」駅 徒歩10分		
建物	建物名	武蔵浦和宝マンション	
	構造・規模	RC造4階建	
	使用部分 面積	1号室17.25.15㎡ 総25.81㎡	
	間取図家	K3・洋5・和6	
築年月	S62年9月	契約期間	2年
管理費等	3500円(水道料含む)		
駐車場	無		
現況	空	入居日	即入居可
本体設備			
各戸設備	※洗濯機置き場有り		
保険	当社指定の保険に加入の事		
備考	原則、保証人様とは別に賃貸保証システムにご加入頂きます		

★図面と現状が相違する場合は現状優先とします。

東京都知事(2)第77832号

〒171-0021 東京都豊島区西池袋3-31-10 青井ビル3F

株式会社 プレジャーエステート

Tel 03(3983)4830

Fax 03(3983)4831

取引形態
代理
情報公開日

手数料	申込料	0円	保証料	100%
	仲介料	0円	更新料	100%
	退去料	0円		

物件所在
