

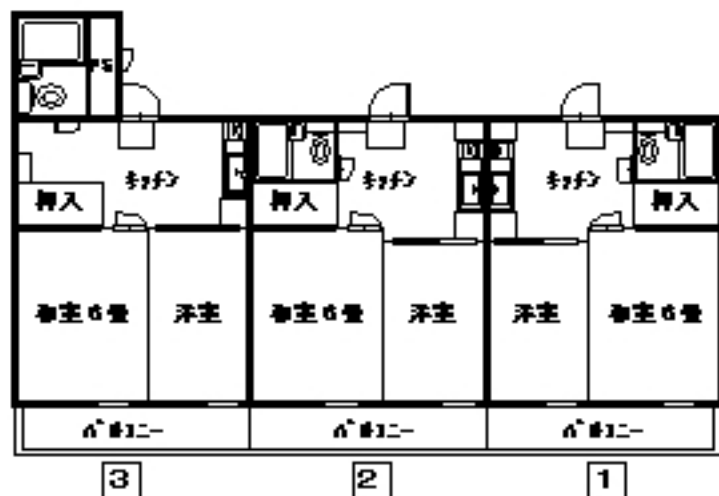


# 佐野宝マンション

- ★H18年2月リニューアル済
- ★綾瀬駅発「六月都住行き」辰沼団地入り口下車3分
- ★バス便多数有り
- ★ペット可礼金プラス1ヶ月
- ★一口ガスコンロ有り

56,000円 304号室28.31㎡

39,000円 101号室13.00㎡

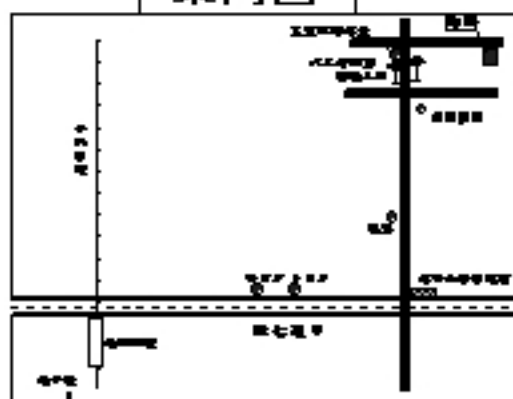


56,000円 201号室26.56㎡

55,000円 202・402号室26.56㎡



## 案内図



★図面と現状が相違する場合は現状優先とします。

物件種別	賃貸マンション		
最寄り駅	常磐・千代田線「北綾瀬」駅		
間取り	1R・2K		
賃料	賃料39,000円～56,000円		
条件	礼金1ヶ月・敷金1ヶ月		
物件所在地	東京都足立区佐野		
	2-17-6		
交通	「北綾瀬」駅徒歩18分 綾瀬駅からバス15分		
建物	建物名	佐野宝マンション	
	構造・規模	RC造4階建	
	使用部分	26.56㎡・28.31㎡	
	間取図	和6・洋5・K3	
築年月	H1年10月	契約期間	2年
管理費等	2,000円		
駐車場	無		
現況	空	入居日	即入居可
本体設備	一口ガスコンロ		
各戸設備	洗濯機置き場(101除く)		
保険	当社指定の保険に加入の事		
備考	保証人様とは別に賃貸保証システムにご加入いただきます(28,000円)		

東京都知事(2)第77832号

〒171-0021 東京都豊島区西池袋3-31-10 青井ビル3F

株式会社 プレジャーエステート

Tel 03(3983)4830

Fax 03(3983)4831

取引形態  
代理  
情報公開日

手数料	申込料	0円	仲介料	100%
	成功料	0円	仲介料	100%
	退会料	0円	仲介料	100%
	更新料	0円	仲介料	100%
	保証料	0円	仲介料	100%

物件所在

物件所在	
物件所在	
物件所在	